

C'EST DANS  
*l'Eyre*



## GÎTE DE LA BLEUAUDE - SALLES - VAL DE L'EYRE

### GÎTE DE LA BLEUAUDE

Location de vacances pour 9 personnes à Salles - Val de  
L'Eyre

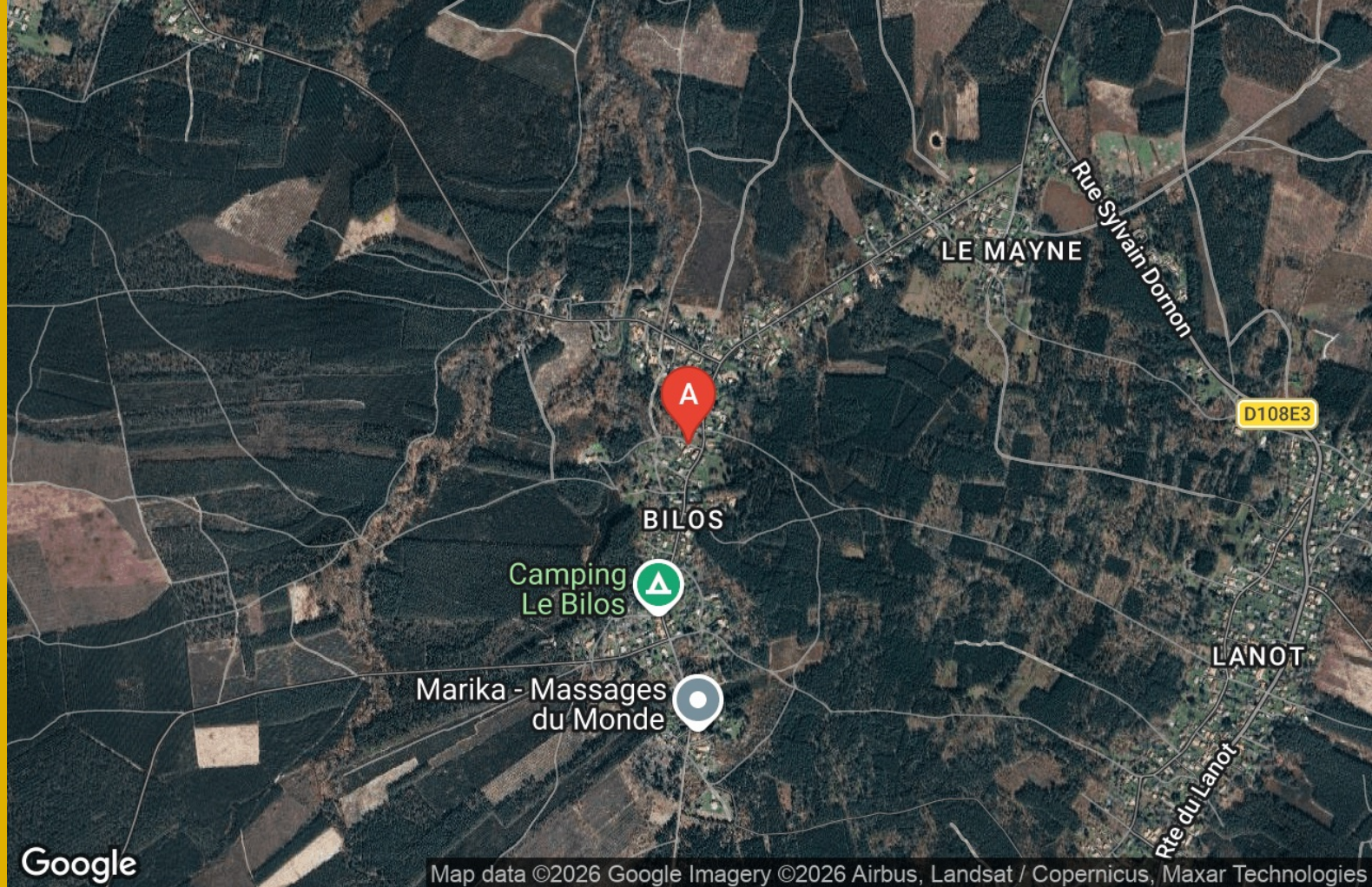
<https://gitedelableuaude.fr>



Bertrand BORDENAVE

+33 6 18 04 69 25

**A** Gîte de la Bleuaude - Salles - Val de L'Eyre:  
9D Route de Bilos, Bilos 33770 SALLES





## Gîte de la Bleuaude - Salles - Val de L'Eyre



Maison



9

personnes



4

chambres



0

m2

Ancienne grange réhabilitée en gîte avec piscine. Le gîte de la Bleuaude, Meublé de tourisme classé 3 étoiles, a été créé et aménagé pour permettre à des familles ou des amis de se retrouver dans une maison spacieuse (170m2) et confortable. Un grand auvent avec accès direct à la maison et donnant sur la piscine (8x4) permet de partager vos repas à l'ombre et au calme.





## Pièces et équipements

<i>Chambres</i>	Chambre(s): 4 Lit(s): 6 1 suite parentale avec lit double 160x200 et salle d'eau avec 1 douche 1 WC, 1 chambre avec lit double 160x200, 1 chambre avec lit double 140x200, 1 chambre avec 2 lits superposés et 1 lit simple	dont lit(s) 1 pers.: 3 dont lit(s) 2 pers.: 3
<i>Salle de bains / Salle d'eau</i>	Salle de bains avec baignoire Sèche cheveux Salle(s) de bains (avec baignoire): 1 Salle(s) d'eau (avec douche): 2	Salle de bains avec douche Sèche serviettes
<i>WC</i>	WC: 3 WC indépendants	WC privés
<i>Cuisine</i>	Cuisine Combiné congélation Four à micro ondes Réfrigérateur	Four Lave vaisselle
<i>Autres pièces</i>	Salon Terrasse	Cellier
<i>Media</i>	Télévision	Wifi
<i>Autres équipements</i>	Lave linge privatif	Sèche linge privatif
<i>Chauffage / AC</i>	Poêle à bois Climatisation	
<i>Exterieur</i>	Abri couvert Jardin privé Terrain clos	Barbecue Salon de jardin
<i>Divers</i>		

## Infos sur l'établissement



Communs



Activités



Réseaux

Accès Internet



Stationnement

Parking privé



Services



Extérieurs

Piscine privative

Piscine plein air

Piscine 8x4 avec plage en bois et chaises longues a disposition

## A savoir : conditions de la location

<i>Arrivée</i>	Arrivée 17h
<i>Départ</i>	11H
<i>Langue(s) parlée(s)</i>	Anglais Espagnol Français
<i>Annulation/Prépaiement/Dépot de garantie</i>	Annulation: remboursement intégral en cas d'annulation jusqu'à 30 jours avant l'arrivée. Si la réservation a été effectuée moins de 30 jours avant l'arrivée, remboursement intégral pour toute annulation effectuée dans les 48 heures suivant la réservation et au moins 14 jours avant la date d'arrivée. Au-delà, un remboursement de 50 % s'applique jusqu'à 7 jours avant l'arrivée. Aucun remboursement ne sera effectué après ce délai Prépaiement: 30% le jour de la réservation, le solde 1 semaine avant la date de début de séjour Dépot de garantie: un chèque de 500€ sera demandé le premier jour du séjour et il est restitué le jour du départ. Taxe de séjour à rajouter sur le prix de la nuitée: 0,80€/personne majeur/nuitée
<i>Moyens de paiement</i>	Virement bancaire
<i>Ménage</i>	Forfait ménage, obligatoire, 200€
<i>Draps et Linge de maison</i>	Draps et/ou linge compris Draps de lits et serviettes de toilettes fournies
<i>Enfants et lits d'appoints</i>	
<i>Animaux domestiques</i>	Les animaux sont admis. Les chiens, bien élevés, sont admis

## Tarifs (au 14/04/26)

Gîte de la Bleuaude - Salles - Val de L'Eyre

Tarif standard par nuitée logement complet. Location du samedi au samedi de début Juillet à fin septembre. Taxe de séjour à rajouter sur le prix de la nuitée: 0,8€/personne majeur/nuitée

Tarifs en €:	Tarif 1 nuit en semaine (L, M, M, J, D)	Tarif 1 nuit en weekend (V ou S)	Tarif 2 nuits weekend (V+S)	Tarif 7 nuits semaine
--------------	--	-------------------------------------	--------------------------------	-----------------------

Aucun tarif renseigné (contactez le propriétaire)

# Mes recommandations

À voir, à faire

Découvrir

OFFICE DE TOURISME VAL DE L'EYRE

WWW.RTOURISME.COM

C'EST DANS  
l'Eyre



## La Villa du Marché

+33 5 57 80 11 28

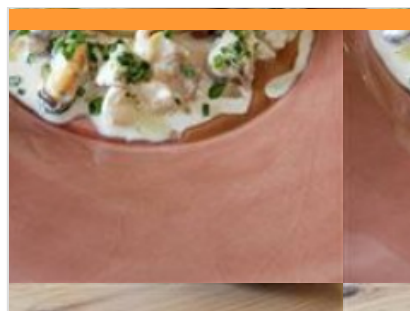
6 allée du Champ de Foire

<https://www.contactlavilladumarche.com>

3.5 km  
SALLES



Au cœur de Salles, jouxtant la place du Champ de Foire, découvrez un cadre glamour et convivial avec ses terrasses et jardin, où est servie une cuisine authentique et de caractère.



## L'Auberge de Lugos

+33 5 57 71 95 28

1 rue Champs de Seuze

<https://www.aubergedelugos.com/>

5.0 km  
LUGOS



Une cuisine rurale et de partage dans cette auberge-bistrot. On y déguste des plats à table, à l'ancienne, cuisinés à partir de produits régionaux, en circuits courts. Des recettes d'antan, comme celles que mitonnait Louise, la grand-mère de la propriétaire.



## Les Eclaireurs de Gascogne

+33 5 56 88 20 07

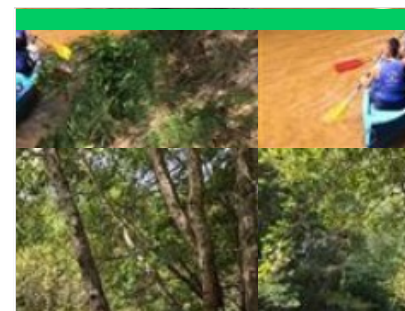
7 route du Martinet

<http://www.eclaireursdegascogne.com/>

3.0 km  
SALLES



Venez découvrir une faune et une flore exceptionnelles en glissant sur les eaux tranquilles de la Leyre. Les Eclaireurs de Gascogne proposent la location de canoës et kayaks, des stages ainsi que des séjours de vacances enfants.



## Alokanoë

+33 6 49 21 85 87

89 Route de Bayonne

<http://www.alokanoe.fr>

9.1 km  
BELIN-BELIET



Alokanoë vous propose de découvrir La Leyre en canoë et en kayak grâce à différents parcours à la demi-journée ou à la journée.



## Les Faluns mur archéologique

+33 5 56 88 30 11

Route de Minoy

2.9 km  
SALLES



Il y a entre 23 millions d'années et 5 millions d'années avant notre ère, à l'époque tertiaire, le Bassin Aquitain était occupé par une mer qu'on appelait la Mer des Faluns. Des traces de cette mer sont visibles à Salles, sous forme essentiellement de coquillages et de restes de poissons ou de cétacés, notamment de dents, compactés dans des terrains (pierres coquillières) dont certains furent exploités dans les carrières de Salles. De nos jours, ces traces de la Mer des Faluns apparaissent dans les vieux murs de clôture et de certaines maisons, ainsi que dans la falaise sur la rive droite du pont de l'Eyre.

# Mes recommandations (suite)

À voir, à faire

Découvrir

OFFICE DE TOURISME VAL DE L'EYRE  
[WWW.RTOURISME.COM](http://WWW.RTOURISME.COM)

C'EST DANS  
*l'Eyre*



## Forêt des Landes de Gascogne

+33 5 57 71 99 99

4 allée du Champ de Foire

<http://www.parc-landes-de-gascogne.fr>

3.5 km

SALLES



Le plus grand massif forestier d'Europe ! royaume du pin maritime. Une nature secrète. La forêt des Landes de Gascogne ne se résume pas à un alignement de pins, elle est composée d'une flore et d'une faune remarquables sur le plan patrimonial. Pour qui sait prendre les chemins de traverse, cette région forestière unique en Europe dévoile une richesse naturaliste et paysagère incommensurable. En un siècle la lande humide a laissé une immense canopée verte constituant la première forêt d'Europe par sa surface. Paysage et milieu naturel singulier, le triangle de sable des Landes de Gascogne, façonné par l'eau, le vent et plus récemment par l'homme, cache des trésors de biodiversité riche et variée.

# Mes recommandations (suite)

À voir, à faire

Découvrir

OFFICE DE TOURISME VAL DE L'EYRE  
WWW.RTOURISME.COM



Map data ©2026 Google

